

Aesculap[®] Neuro-Patch[®] & Lyoplant[®]

Suturable Dura Substitution
Vernähhbarer Duraersatz



Aesculap Neurosurgery

Neuro-Patch[®] & Lyoplant[®]

Synthetic and biological, suturable dura substitution
Synthetischer und biologischer, vernähtbarer Duraersatz

Handling characteristics

- high elasticity and flexibility
- can be cut to any desired shape and size
- very easy to suture
- no suture pull-out

Handhabung

- hohe Elastizität und Flexibilität
- kann zu jeder Form und Größe zugeschnitten werden
- sehr gute Vernähbarkeit
- kein Ausreißen der Naht

Product features

- liquid-tightness prevents CSF leakages
- microporous structure hence rapid host tissue population
- biocompatibility
- high tensile strength

Produktvorteile

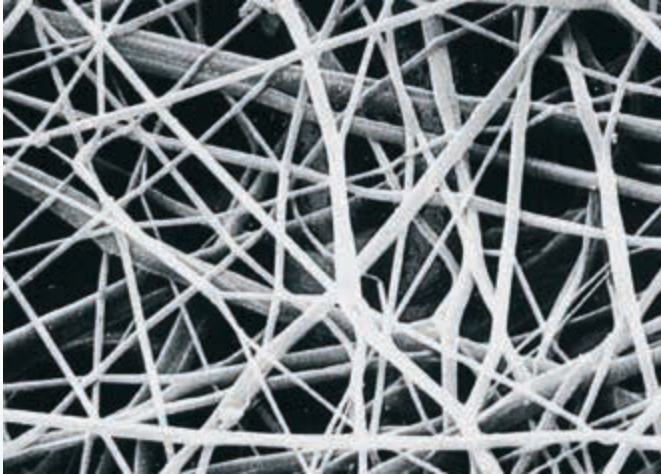
- Flüssigkeitsdichtigkeit beugt CSF Leckagen vor
- mikroporöse Struktur ermöglicht schnelles Einwachsen
- Biokompatibilität
- hohe Reißfestigkeit



Aesculap[®] Neuro-Patch[®]

Synthetic, suturable dura substitution

Synthetischer, vernähtbarer Duraersatz



Elastic. Well-tolerated. Non-absorbable.

Neuro-Patch[®] is a type of fine fibred microporous fleece manufactured from a highly purified polyesterurethane.

An electronically controlled procedure has been developed for producing Neuro-Patch[®], in which a dissolved polyesterurethane polymer is sprayed from specialised jets. This produces fibres which are captured at defined angles, producing a fleece-like structure.

The fine fibred microstructure supports the rapid infiltration of connective tissue cells.



Product Sample Card C87802
including a product sample.

Produktmusterkarte C87802
mit Produktmuster.

Elastisch. Verträglich. Nicht resorbierbar.

Neuro-Patch[®] ist ein feinfibrilläres, mikroporöses Vlies, hergestellt aus hochreinem Polyesterurethan.

In einem eigens für Neuro-Patch[®] entwickelten, elektronisch kontrollierten Produktionsverfahren wird gelöste Polyesterurethan-Polymerlösung aus Spezialdüsen gesprüht. Dadurch entstehen in definiertem Winkel angeordnete Fasern, die eine vliesartige Struktur bilden.

Die feinfibrilläre Mikrostruktur sorgt für eine schnelle Infiltration von Bindegewebezellen.



Aesculap[®] Lyoplant[®]

Biological, suturable dura substitution
Biologischer, vernähbarer Duraersatz

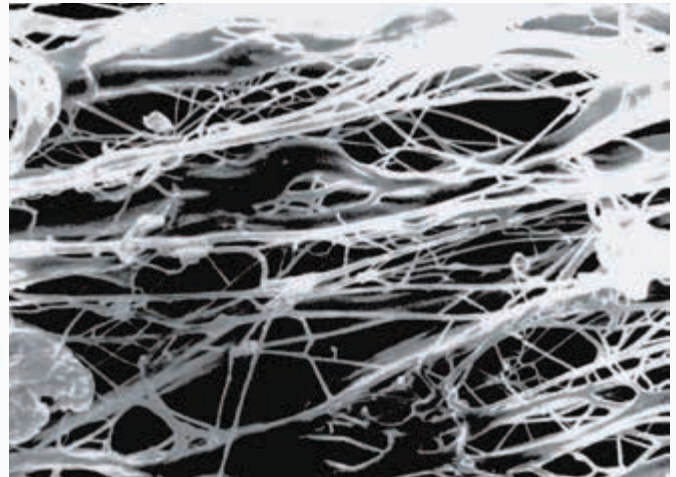
Functional. Tearproof. Absorbable.

Lyoplant[®] is a pure collagen implant that is produced from bovine pericardium. This highly purified collagen is known for its low propensity to cause immunological reactions.

The special and comprehensive manufacturing process eliminates all non-collagenous substances such as fats, enzymes and other non-collagenous proteins.

A controlled lyophilisation (freeze drying) process supports that the loose fibre structure of Lyoplant[®] is preserved to offer appropriate conditions for integration after implantation.

After implantation, Lyoplant slowly degrades enzymatically and is substituted by body's own connective tissue.



Funktionell. Reißfest. Resorbierbar.

Lyoplant[®] ist ein reines, aus Rinderperikard hergestelltes Kollagen-Implantat. Dieses hochreine Kollagen ist bekannt für seine geringe Neigung Immunreaktionen auszulösen.

Das spezielle Herstellungsverfahren sorgt für eine umfassende Entfernung aller nicht-kollagenen Substanzen, wie zum Beispiel Fette, Enzyme, Proteine.

Durch ein kontrolliertes Lyophilisierungsverfahren (Gefriertrocknung) bleibt die lose Faserstruktur erhalten und ermöglicht somit eine schnelle Infiltration der körpereigenen Zellen.

Nach der Implantation wird Lyoplant[®] langsam enzymatisch abgebaut und durch körpereigenes Bindegewebe ersetzt.



Product Sample Card C87902
including a product sample.

Produktmusterkarte C87902
mit Produktmuster.



Kietojo smegenų dangalo pakaitalai

Neuro-Patch :

Sintetinis dangalo pakaitalas, netirpstantis

Tai yra mikroporų medžiaga pagaminta iš ypatingai išgryninto poliesteriuretano.

Neuro-Patch gamybos technologijos metu, ištirpęs poliesteriuretano polimeras yra purškiamas per specializuotus purkštukus. Tokiu būdu pagamintas pluoštas yra užfiksuojamas tam tikru kampu, kaip vilnos struktūra.

Puiki pluošto mikrostruktūra suteikia galimybę greitai infiltruoti jungiamojo audinio ląsteles

Lyoplant

Biologinis dangalo pakaitalas, tirpus

Yra gryno kolageno implantas, kuris pagamintas iš galvijų perikardo.

Tai yra Tipo I kolagenas, kuris žinomas kaip sąlygojantis žemą imuninių reakcijų polinkį.

Specialus ir gilus gamybos procesas panaikina visas nekolagenines substancijas tokias kaip riebalai, enzimai, ir kt. nekolageniniai proteinais

Kontroliuojamas liofilizacijos (sausos šaldymo) procesas garantuoja, kad puri Lyoplant struktūra yra išlaikoma ir suteikia optimalias sąlygas integracijai po implantavimo

Naudojimo charakteristikos

Puikus elastingumas ir lankstumas

Gali būti sukarpyta pagal pageidaujamą formą ir dydį

Labai lengva prisiūti

Nėra siūlų įtempimo

Produkto savybės

CSF tekėjimui užkertant kelią, skysčiams nepralaidus

Mikroporų struktūra >>>>

Biosuderinamas

Įtempimo jėga

Taikymo metodas

Tam, kad išvengti laisvo nuo įtempimo įtvirtinimo, Neuropatch ir Lyoplant turėtų būti iškerpami kuo tikslesnės defekto dydžio formos.

Neuro-Patch ir Lyoplant turėtų būti fiksuojami netirpia siuvamąja medžiaga (polyesteriu, polipropilenu). Papildomam užtvirtinimui gali būti naudojami fibrino klijai. Atraumatinės apvalios adatos naudojamos siuvimui reikšmingai nepažeidžia (nepakenkia) implanto.

Order Information Bestellinformation

Sizes / Größen	Content / Inhalt	Art. No. / Art.-Nr.	
		Neuro-Patch®	Lyoplant® *
12 x 14 cm	1 piece / Stück	106 4002	-
6 x 14 cm	1 piece / Stück	106 4010	106 6021
8 x 9 cm	1 piece / Stück	106 4020	106 6030
27 p.d. 6 x 8 cm	1 piece / Stück	106 4029	106 6242
5 x 6 cm	1 piece / Stück	106 4040	106 6050
4 x 10 cm	1 piece / Stück	106 4037	106 6048
4 x 5 cm	2 pieces / Stück	106 4045	106 6064
28 p.d. 2 x 10 cm	2 pieces / Stück	106 4053	106 6080
29 p.d. 1.5 x 3 cm	2 pieces / Stück	106 4061	106 6102

* To improve smoothness and flexibility, Lyoplant® material is rehydrated prior to implantation.

* Lyoplant® wird vor der Implantation rehydriert, um eine bessere Geschmeidigkeit und Flexibilität zu erhalten.

Mode of application

To achieve tension-free embedding, Neuro-Patch® and Lyoplant® should be cut as closely as possible to the defect size.

Neuro-Patch® and Lyoplant® should be fixed with non-absorbable suture material (polyester, polypropylene). Additionally, it may be secured with fibrin glue.

Atraumatic round-bodied needles allow suturing without significant damage to the implant.

Anwendung

Um ein spannungsfreies Einbetten zu ermöglichen, sollten Neuro-Patch® und Lyoplant® so exakt wie möglich defekt-bezogen zugeschnitten werden.

Neuro-Patch® und Lyoplant® sollten mit nicht resorbierbarem Nahtmaterial (Polyester, Polypropylen) fixiert werden. Zusätzlich kann mit Fibrinkleber gesichert werden.

Atraumatische, runde Nadeln ermöglichen ein Nähen ohne Schäden am Implantat zu verursachen.

